

## Dones a la carrera judicial

Des de l'establiment de l'Escola Judicial a Barcelona, la presència femenina a la Carrera Judicial ha experimentat una evolució constant. La 48a promoció, primera formada a la seu de Barcelona, va ser l'única integrada per un major nombre d'homes que de dones.

Actualment, la 76a promoció la componen 75 dones i 43 homes, reflex d'una realitat consolidada a la judicatura espanyola.

En aquests gaire bé 30 anys, 2.682 dones i 1.378 homes s'han format a les aules de l'Escola Judicial.



**Si vols consultar més dades estadístiques:**



Consejo General  
del Poder Judicial  
Escuela Judicial



**Carretera de Vallvidrera, 43-45  
Barcelona**



**escuela.judicial@cgpj.es**



**+34 934 067 300**



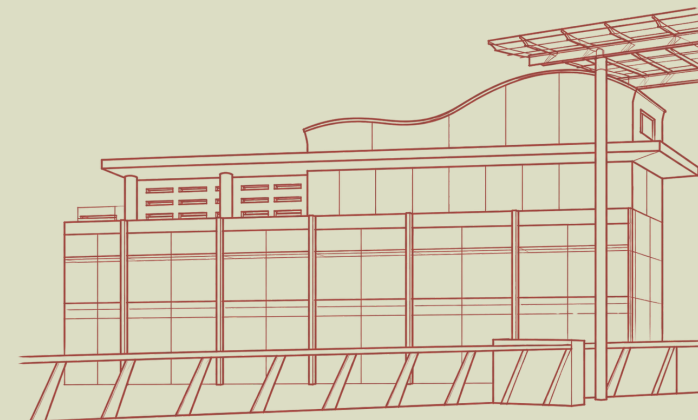
**@poderjudicialES**



**@Esc\_judicial**



## Escola Judicial del Consell General del Poder Judicial



## II Jornada de Portes Obertes

**Barcelona, 2 de juliol de 2026**



Consejo General  
del Poder Judicial

Escuela Judicial

## Ressenya històrica

La creació de l'actual Escola Judicial a l'any 1995 va suposar una fita en la formació de jutges i jutgesses a Espanya. Aquell any, després d'una reforma legislativa, el Consell General del Poder Judicial (CGPJ) va assumir la competència exclusiva en matèria de formació judicial, fins aleshores en mans del Ministeri de Justícia.

Malgrat que l'acord de creació de l'Escola Judicial pel Ple del CGPJ data del 29 de novembre de 1995, l'Escola Judicial no va obrir les seves portes fins al 18 de febrer de 1997.

La primera promoció de jutges i jutgesses que es va formar a l'Escola Judicial va ser la 48a. Actualment l'Escola Judicial acull a la 76a promoció. Durant aquest període més de 4.000 jutges i jutgesses s'han format a les seves aules.

## Un entorn privilegiat

La finca l'Esperança situada a la serra de Collserola, constitueix l'enclau on s'ubica la seu de l'Escola Judicial des de la seva inauguració al 1997. Aquest espai, cedit per la Generalitat de Catalunya, combina el valor paisatgístic i natural d'un dels principals pulmons verds de Barcelona amb una arquitectura moderna integrada a l'entorn.

L'elecció de Barcelona com a seu de l'Escola Judicial va reforçar la històrica vinculació de Catalunya amb l'Administració de Justícia i va consolidar la ciutat com a punt de trobada per a la formació de la Carrera Judicial espanyola. Des d'aleshores, generacions de jutges i jutgesses han desenvolupat en aquest entorn la seva formació inicial, unint tradició jurídica, obertura institucional i vocació de servei públic.

## La formació judicial

L'accés a la carrera judicial exigeix superar una de les oposicions més exigents de l'àmbit públic espanyol. Els jutges i jutgesses futurs dediquen anys de preparació a un procés selectiu basat en el mèrit, la capacitat i l'esforç personal. A l'actual 76a promoció, el temps mitjà de preparació de l'oposició ha estat de quatre anys i sis mesos.

La composició de les promocions reflecteix, a més a més, una creixent diversitat social i professional. En la promoció actual, el 73% dels i de les alumnes no tenen vincle familiar amb professions jurídiques, cosa que evidencia una Carrera Judicial cada vegada més oberta i accessible.

Després de superar l'oposició, la formació continua a l'Escola Judicial mitjançant un model eminentment pràctic, basat en l'estudi de casos reals, simulacions i estades a òrgans judicials i institucions vinculades a l'Administració de Justícia.

